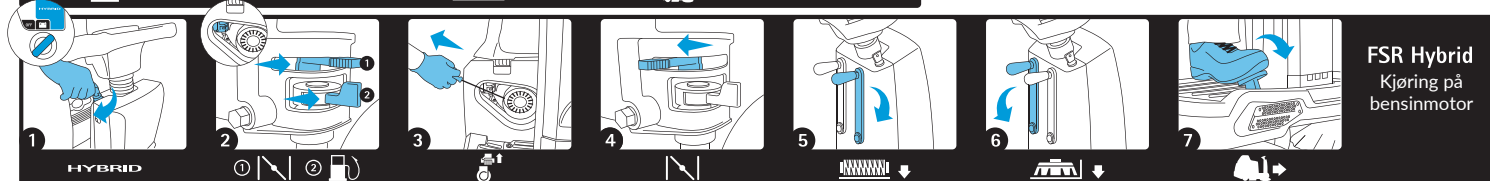
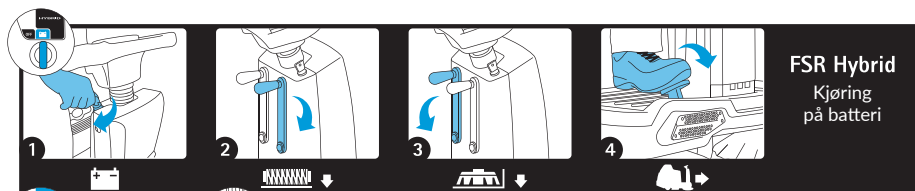
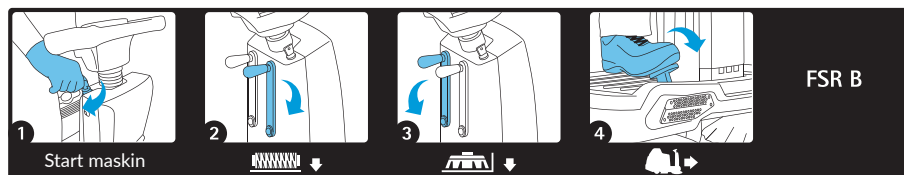
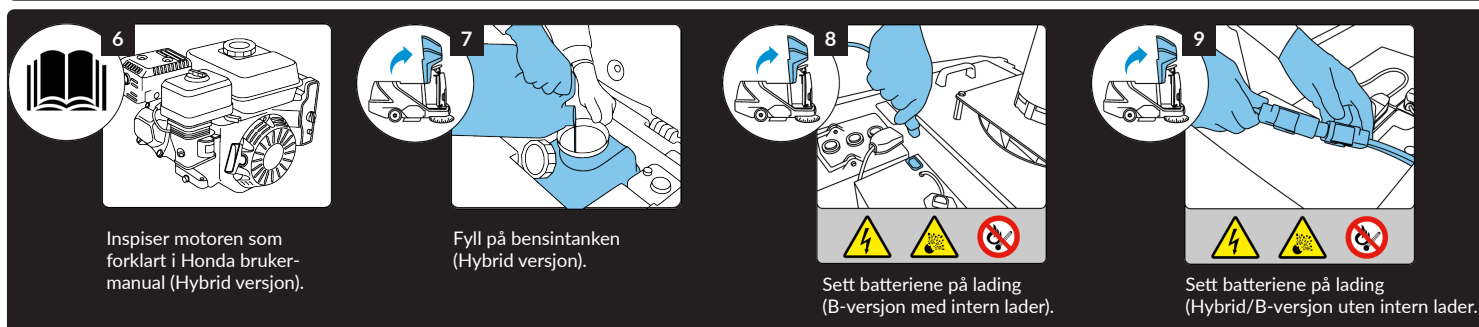
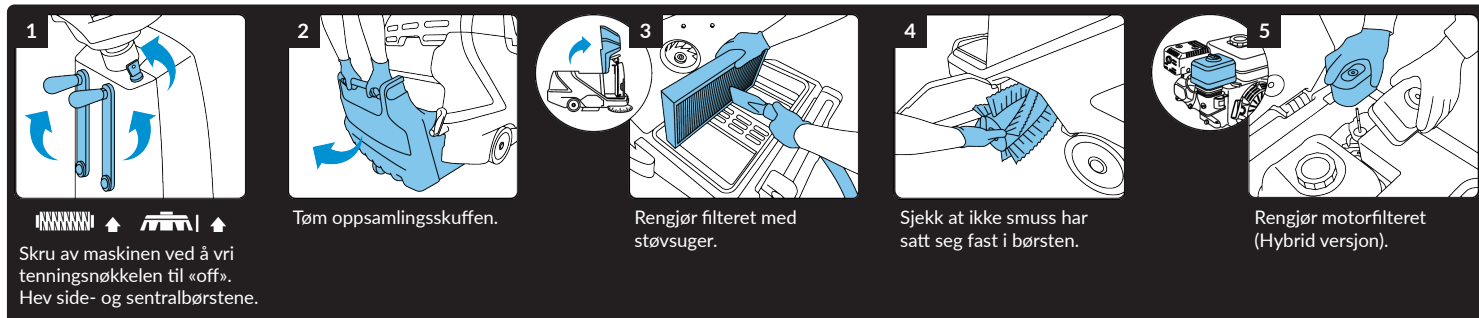


FORBEREDELSE



VEDLIKEHOLD



Ha alltid på beskyttelsehansker ved vedlikehold av maskinen.

PROBLEMLØSING

Maskinen starter ikke

- Sjekk at batteriene er ladet og riktig montert
- Sjekk at tenningsnøkkel er vridd til korrekt posisjon
- Sjekk at ladekabel er koblet fra

Maskinen kjører ikke

- Sjekk display for feilmeldinger
- Sjekk at du sitter riktig i setet. Maskinen kjører ikke når det ikke er registrert at det sitter noen i setet.
- Trø inn gasspedalen

Maskinen feier ikke

- Sjekk display for feilmeldinger
- Sjekk at børstene ikke er nedslitt
- Sjekk at børstene ligger riktig på gulvet (1)
- Sjekk at oppsamlingsskuffen ikke er full
- Sjekk at støvfilteret ikke er tett

Maskinen stopper under bruk

- Sjekk display for feilmeldinger
- Sjekk at støvfilteret er riktig posisjonert og aktiver deretter filterristeren (2)
- Sjekk at støvfilteret ikke har hull eller annen skade

Ikke bruk maskinen før du har lest og forstått brukerinstruksjonene. Garantien kan bortfalle ved manglende vedlikehold.